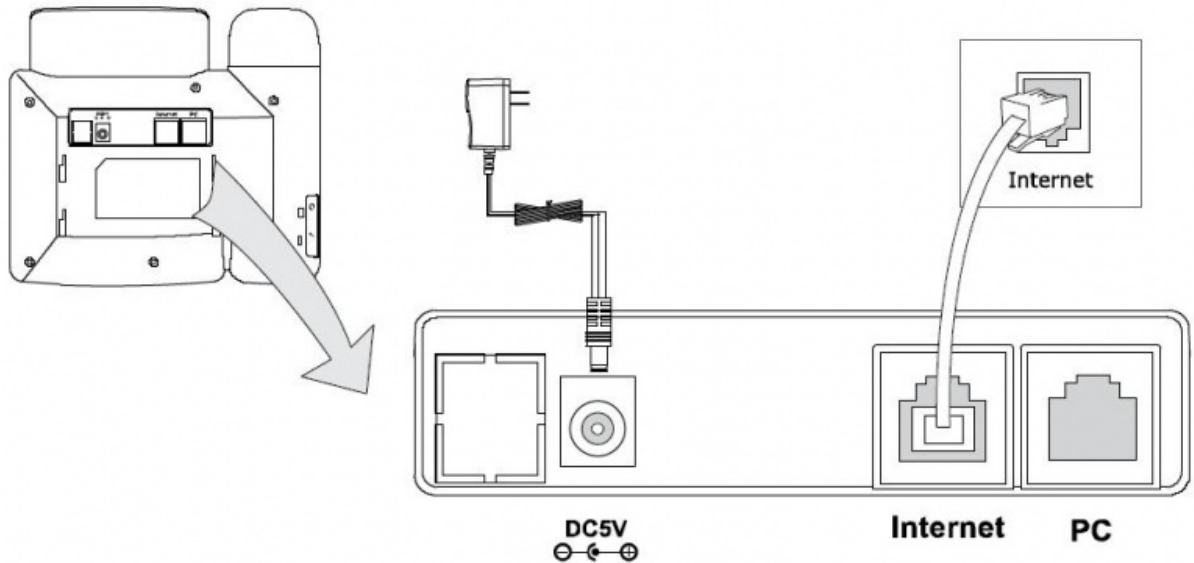


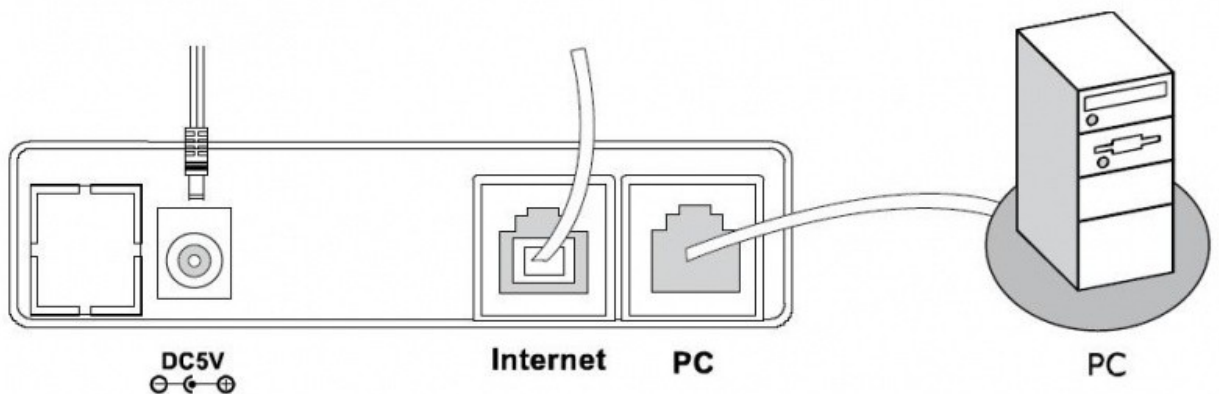


Инструкция по настройке телефонов Yealink через WEB-интерфейс для работы в сети Манго Телеком

Подключаем к телефону блок питания и кабель Интернет.

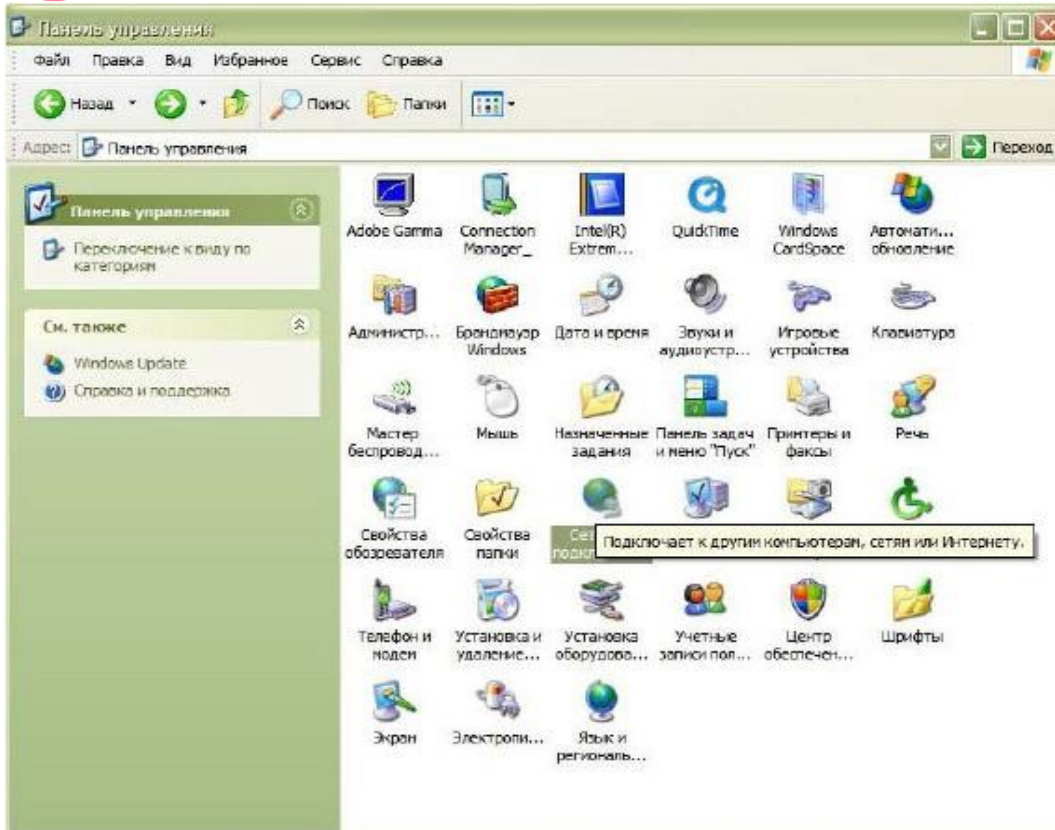


При необходимости подключаем к телефону компьютер.

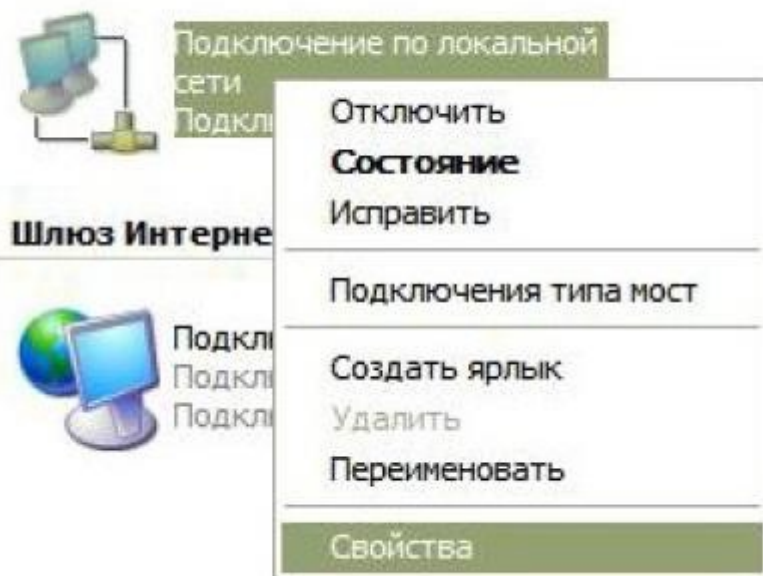


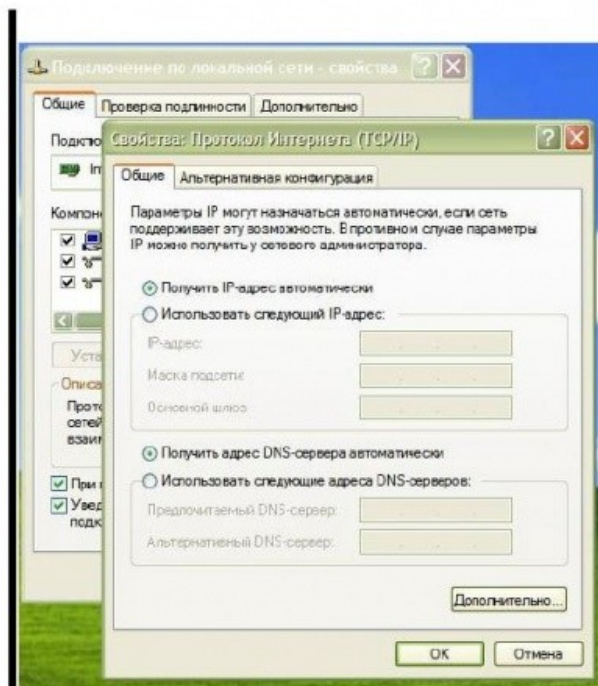
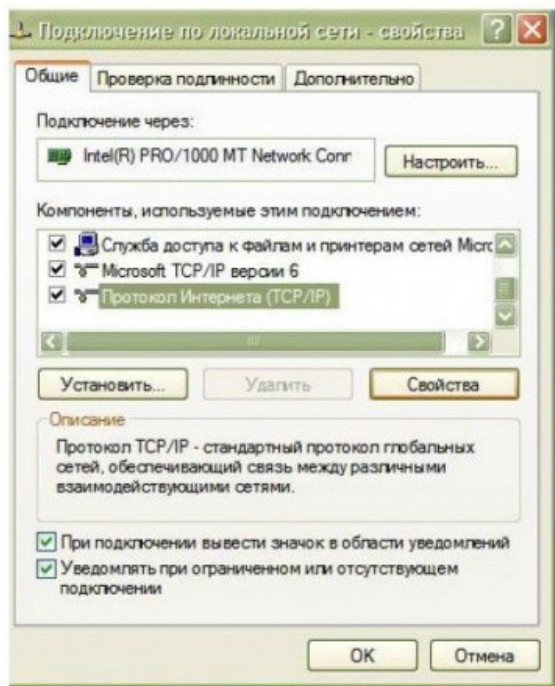
Телефон по умолчанию работает в режиме маршрутизатора. Для того, чтобы компьютер, подключённый к телефону, получил IP-адрес необходимо:

1. Нажмите Пуск,
2. Зайдите в Панель управления,
3. Выберите Сетевые подключения:



ЛВС или высокоскоростной Интернет





В свойствах протокола TCP/IP выставляем Получить IP-адрес автоматически, Получить адрес DNS-сервера автоматически.

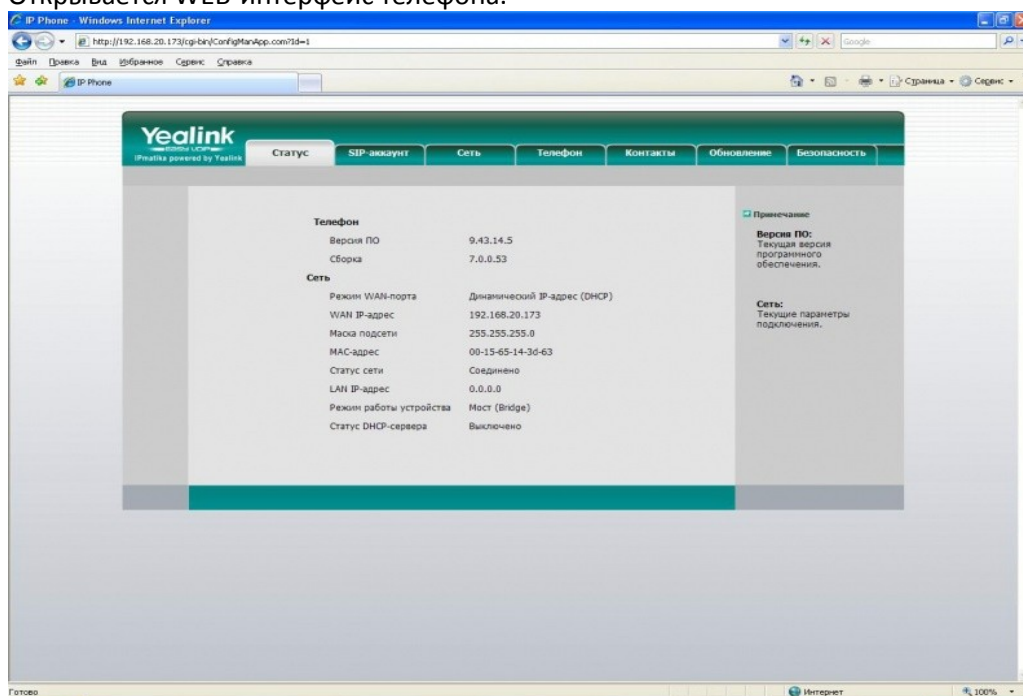
Далее открываем браузер и в адресной строке вводим: 10.0.0.1 – IP адрес телефона по умолчанию.

Откроется Web-интерфейс телефона.

Если же ваш компьютер не подключен к телефону, но он находится в одной локальной сети (подключен через маршрутизатор). На панели телефона нажимаем Menu > Network > Status. В верхней строке будет написан внешний показан IP-адрес телефона. Вводим этот адрес в адресной строке вашего браузера(например 192.168.20.175).

Откроется Web-интерфейс телефона.

Далее открываем Web-интерфейс устройства. Логин по умолчанию «admin», пароль «admin». Открывается WEB-интерфейс телефона.



Во вкладке Сеть > WAN-порт производится настройка доступа в сеть Интернет. Данные настройки можно узнать у Вашего провайдера услуг Интернет или у Вашего системного администратора.

Настройка SIP.

Открываем вкладку SIP-аккаунт.

Активная линия вкл.

Лейбл: вводим имя учётной записи которое будет отображаться на дисплее телефона (например **A12345678P1**);

Отображаемое имя / Идентификационное имя / Учётное имя: вводим SIP ID до собачки (в нашем примере это **A12345678P1**);

Пароль: вводим пароль SIP ID;

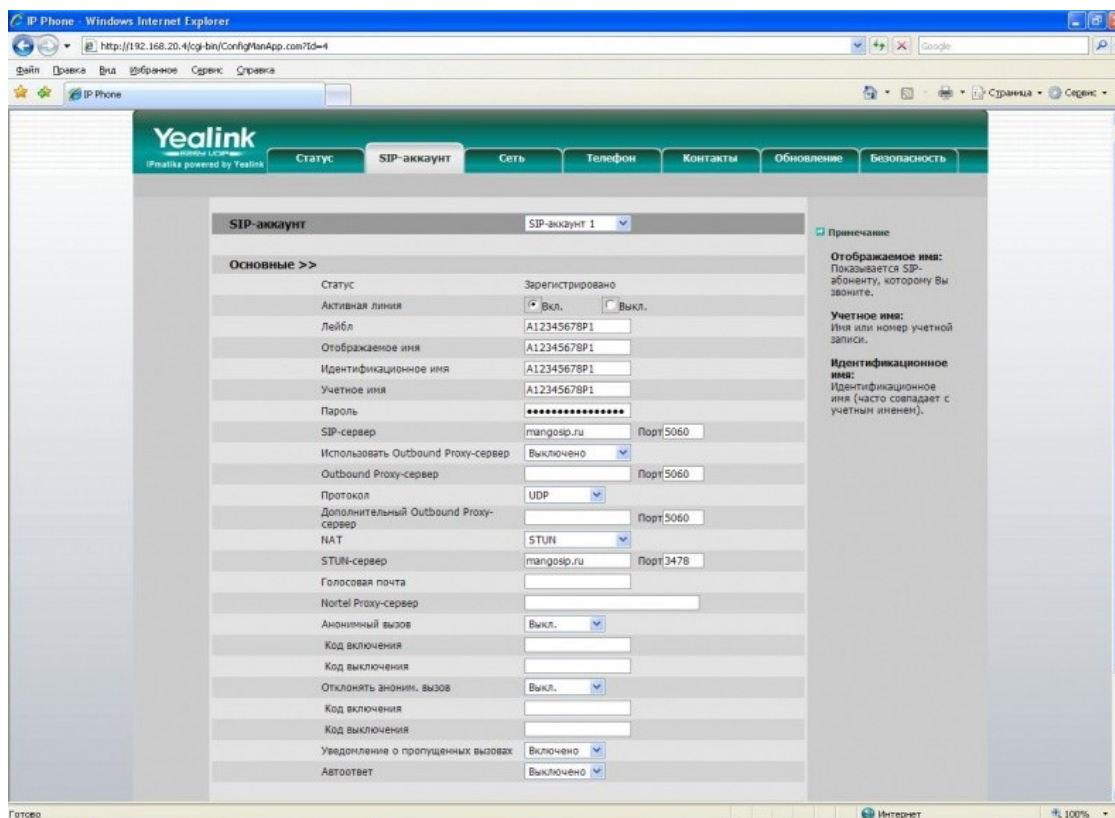
SIP-сервер: **mangosip.ru** (Для владельцев доменов 2го уровня вводим полностью домен. Допустим ваш SIP ID имеет вид **name@company.mangosip.ru**, вводим **company.mangosip.ru**).

NAT: STUN

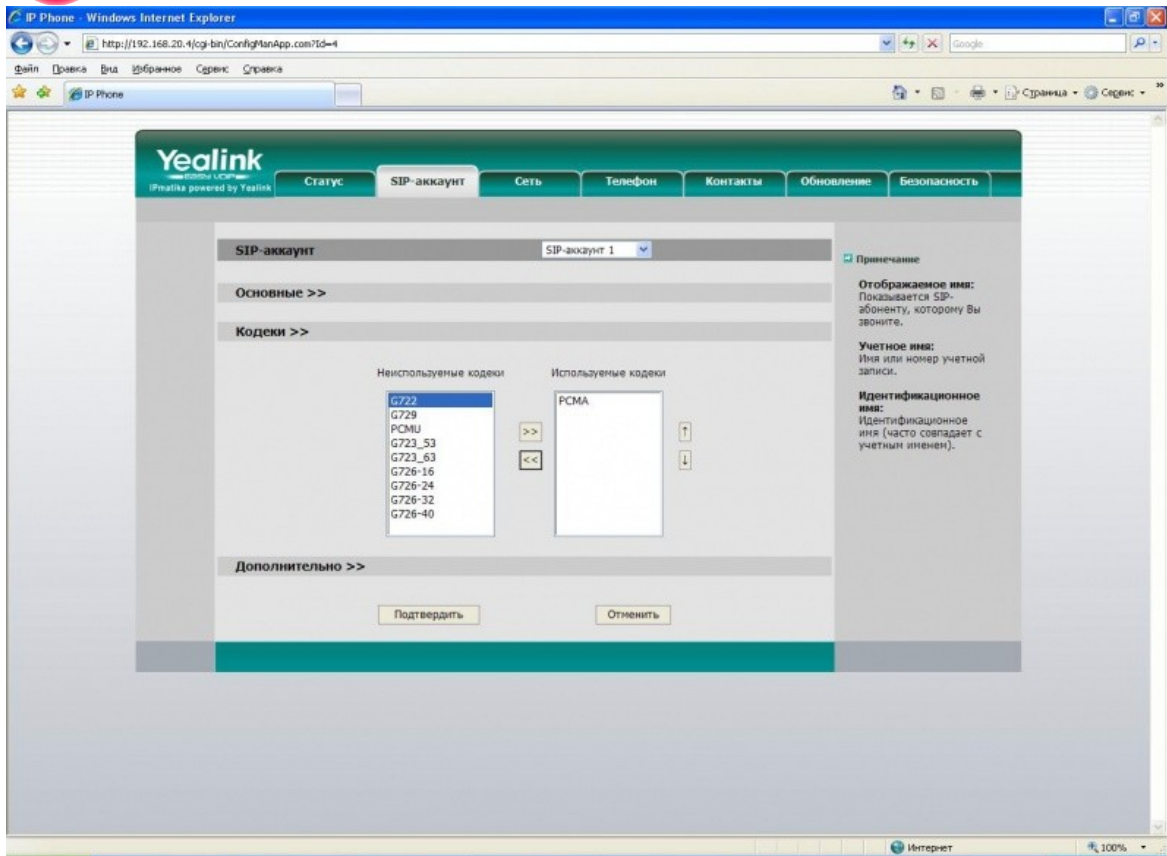
STUN-сервер: mangosip.ru

Далее нажимаем Подтвердить.

Если Вам необходимо настроить остальные линии, то они настраиваются аналогичным образом.



Далее открываем вкладку Кодеки, оставляем только PCMA.



Далее нажимаем Подтвердить.

Для дополнительных настроек телефона читайте инструкцию.

Примечания:

Рекомендуем установить последнюю версию ПО для телефона.